

Therapiekontrolle - Meridiane

1 Std. n. Pyramiden-Energie

Untersuchungsergebnis einer Personenanalyse im Zusammenhang mit einer Energiepyramide D aus dem Kyborg Institut von D. Harald Alke.

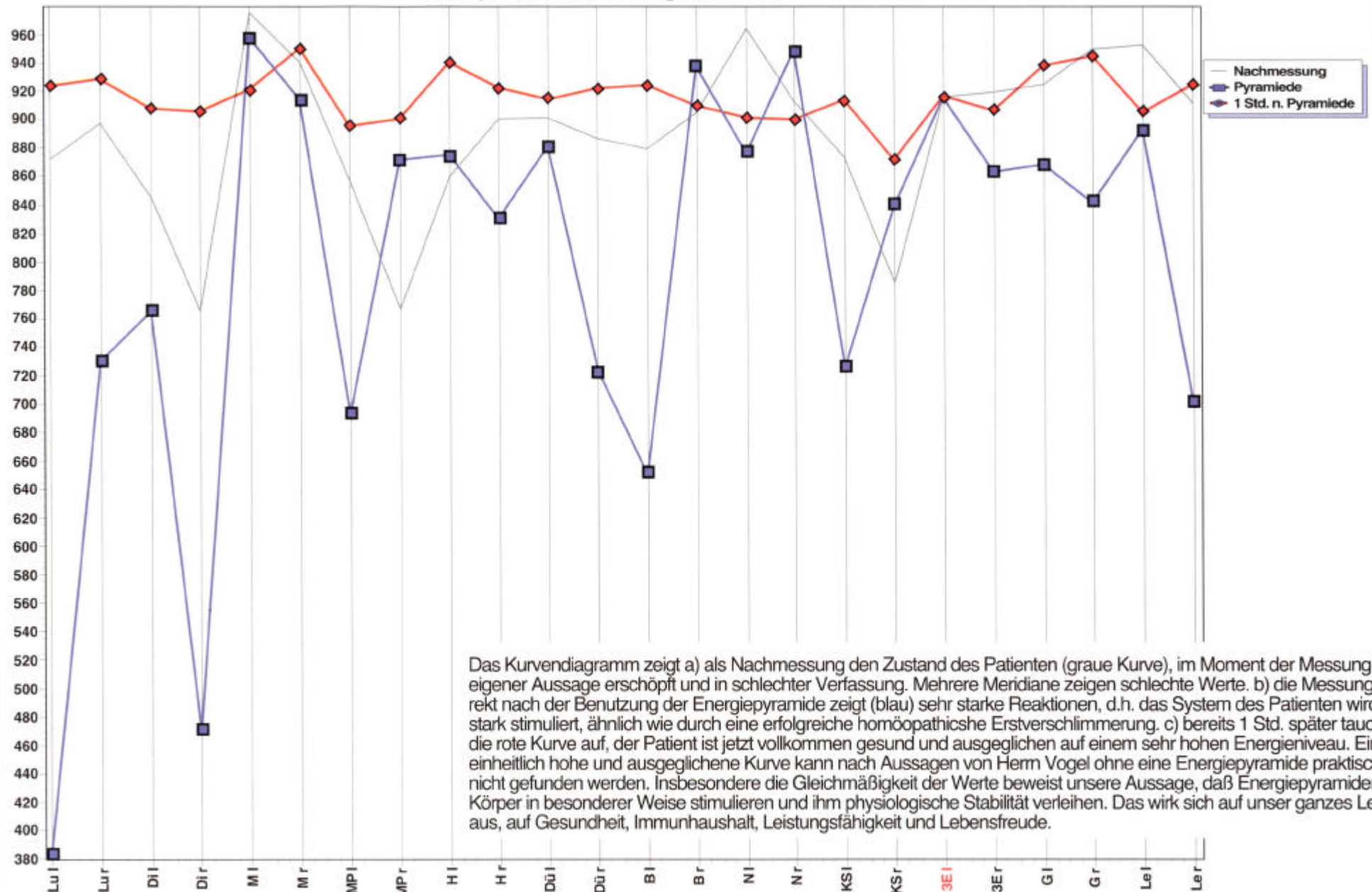
Die Firma Med Prevent GMBH, Horst Vogel (Energimedizin), D - 67547 Worms hat Messungen vorgenommen an einer Person a) ohne Benutzung einer Energiepyramide, b) direkt nach einem Aufenthalt von ca. 6 Minuten in einer Energiepyramide D (270 cm) und c) eine Stunde später daheim. Die Messungen wurden vorgenommen mit einem russischen Diagnosegerät "Prognos", daß in einem 432 Tage dauernden non-Stop-Flug in der Raumstation MIR von Dr. Med. Valery Poljakov entwickelt und mit 12 Millionen Testreihen geprüft wurde. Es mißt alle 12 Akupunkturmeridiane rechts + links.

Ergebnis: Im Blockdiagramm sehen Sie a) "Nachmessung" = Eichung des Meßgerätes, b) Messung direkt nach dem Aufenthalt in der Energiepyramide. Das Diagramm zeigt eine vorübergehende starke physiologische Reaktion. Die Energiepyramide hat also eine heftige körperliche Reaktion ausgelöst. c) Eine Stunde später schlägt diese Reaktion in einen extrem positiven Wert um. Diese positive Reaktion war noch mehrere Tage meßbar und nahm erst langsam ab. Vergleichende Untersuchungen mit kleinen Energiepyramiden kamen zu ähnlichen Ergebnissen. Es reicht offensichtlich aus, sich kurzfristig in der Nähe aufzuhalten oder z.B. die Hände darüber zu halten bzw. die Füße darunter zu stellen.



VM: 16.09.99 21:51:25 1 Std. n. Pyramiden-Energie

Therapiekontrolle - Energiehaushalt



Das Kurvendiagramm zeigt a) als Nachmessung den Zustand des Patienten (graue Kurve), im Moment der Messung nach eigener Aussage erschöpft und in schlechter Verfassung. Mehrere Meridiane zeigen schlechte Werte. b) die Messung direkt nach der Benutzung der Energiepyramide zeigt (blau) sehr starke Reaktionen, d.h. das System des Patienten wird stark stimuliert, ähnlich wie durch eine erfolgreiche homöopathische Erstverschlimmerung. c) bereits 1 Std. später taucht die rote Kurve auf, der Patient ist jetzt vollkommen gesund und ausgeglichen auf einem sehr hohen Energieniveau. Eine so einheitlich hohe und ausgeglichene Kurve kann nach Aussagen von Herrn Vogel ohne eine Energiepyramide praktisch gar nicht gefunden werden. Insbesondere die Gleichmäßigkeit der Werte beweist unsere Aussage, daß Energiepyramiden den Körper in besonderer Weise stimulieren und ihm physiologische Stabilität verleihen. Das wirkt sich auf unser ganzes Leben aus, auf Gesundheit, Immunhaushalt, Leistungsfähigkeit und Lebensfreude.

Bei 10 Prozent Toleranz 1 Blockaden

VM: 16.09.99 21:51:25 1 Std. n. Pyramiden-Energie